

# おうちの電気はガスで作ろう! コレモ ガスマイホーム発電

## 天然ガスに切替えて電気代を削減しませんか?

これからの時代、電気代を削減する方法はいろいろあります。💡

新しい  
電力会社を選ぶ

節電(我慢)  
をする

省エネ家電を  
購入する

エネルギーを  
切替える

旭川ガスがオススメする方法は

 COREMO +  ECOジョーズ

# ガスマイホーム発電

～エネルギーをつかう家からつくる家へ～



POINT①

安心の10年間  
無償サポート!!  
定期点検&修理も  
無償対応いたします。

POINT②

年間の電気代  
約**40%**カット

POINT③

停電時も  
自家発電で  
安心!!<sup>※1</sup>

POINT④

自宅で使い切れない  
電気は**売電可能**<sup>※2</sup>  
(2017年8月以降販売分の新型コレモのみ)

※1 コレモが停止時の停電やガス供給が停止している場合は、運転継続できません。

※2 自宅で使い切れない電気(余剰電力)の売電は、「北ガスの電気」を契約した場合のみとなります。

## 「エコジョーズ+コレモ」のしくみ

エコジョーズ



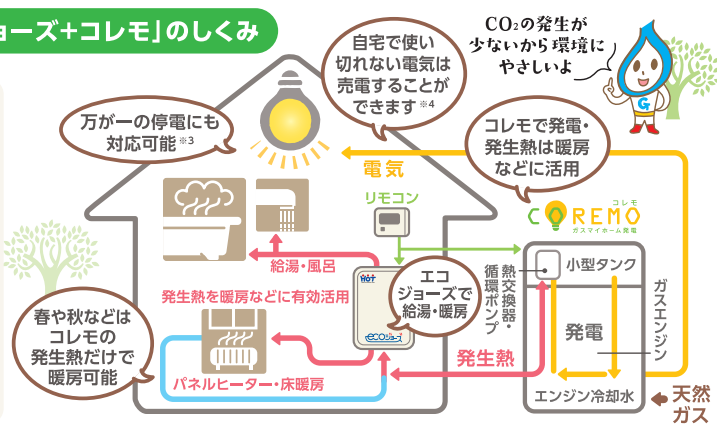
コレモ

+

台所リモコン  
(エネルギー機能付)



ガスエンジン  
発電ユニット



※3 コレモ運転中の停電にのみ対応。 ※4 自宅で使い切れない電気(余剰電力)の売電は、「北ガスの電気」を契約した場合のみとなります。

お問い合わせは 旭川ガス(株)江別支社 ☎(011)382-4211